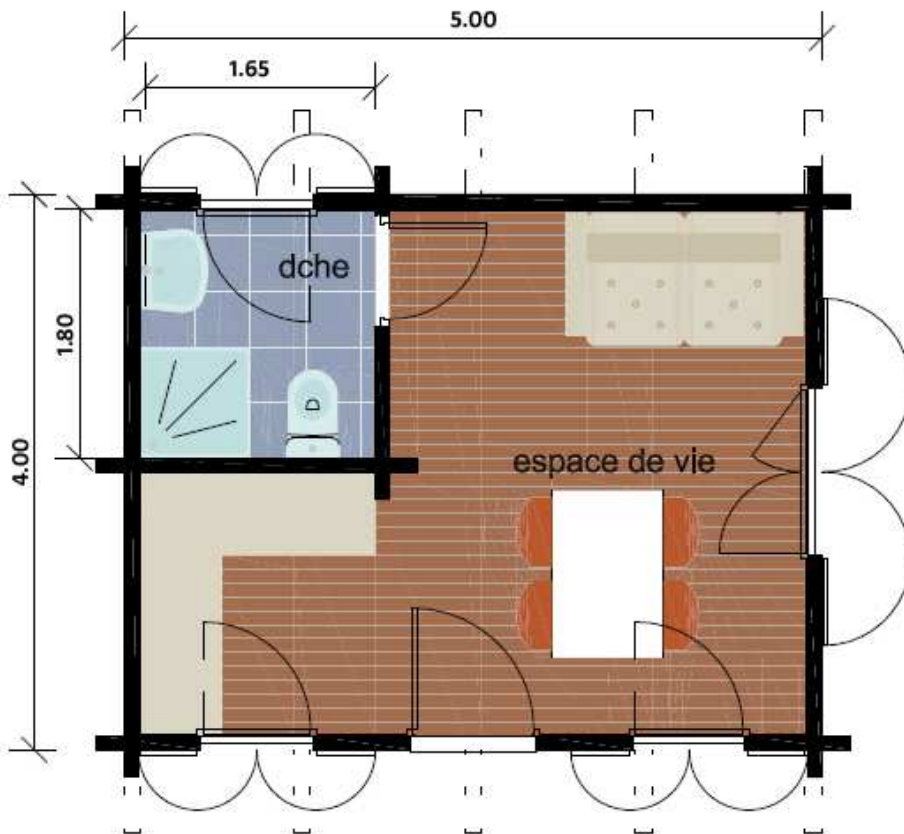




Modèle « Salins »

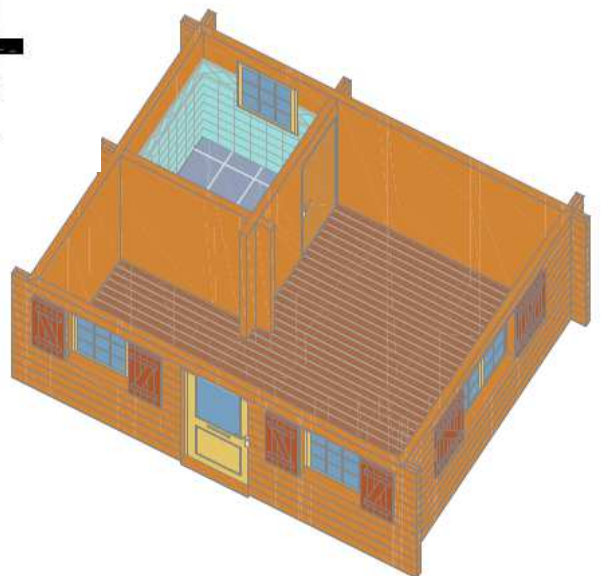
4m x 5m Pente 40%



Suggestion d'utilisation non contractuelle.

Nous ne sommes en aucun cas constructeur ou maître d'œuvre des constructions vendues.

En cas d'usage de nos produits à titre d'habitation, le maître d'ouvrage est conscient que notre prestation s'arrête aux postes du devis. Il devra réaliser tous travaux complémentaires nécessaires au respect des réglementations liées à l'usage du bâtiment.



- Madriers épicéa de 100mm (murs et cloisons)
- Charpente traditionnelle
- Isolation en toiture de 120mm sur frisette 15mm
- Tuiles mécaniques et zinguerie galva
- Menuiseries bois de qualité

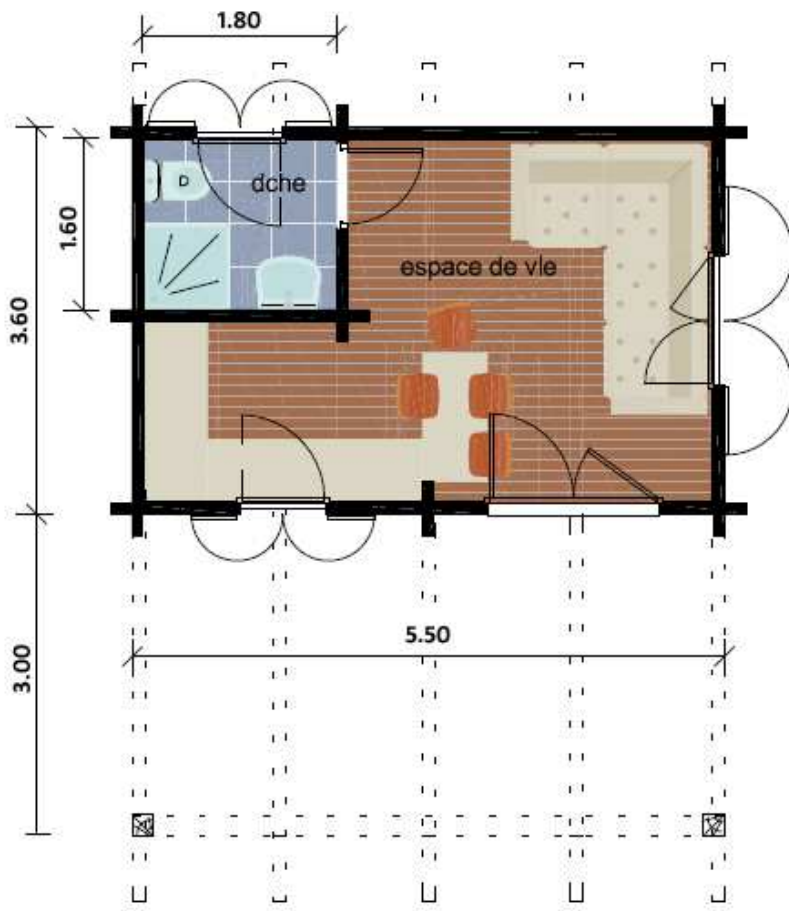
Prix monté = 30 800 euros TTC (hors transport)

25 200 euros TTC kit complet / 15 000 euros TTC kit bois nu jusqu'aux chevrons, hors menuiseries



Modèle « Bracon »

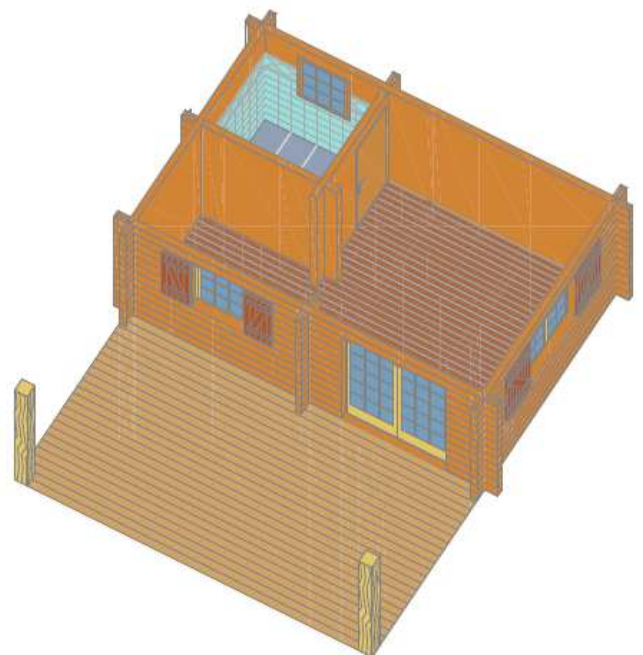
5.5m x 6.6m Pente 40%



Suggestion d'utilisation non contractuelle.

Nous ne sommes en aucun cas constructeur ou maître d'œuvre des constructions vendues.

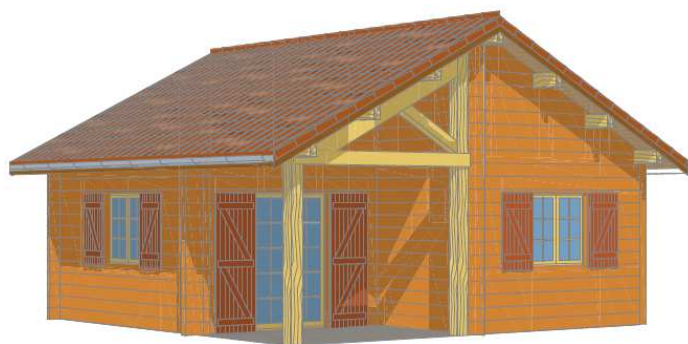
En cas d'usage de nos produits à titre d'habitation, le maître d'ouvrage est conscient que notre prestation s'arrête aux postes du devis. Il devra réaliser tous travaux complémentaires nécessaires au respect des réglementations liées à l'usage du bâtiment.



- Madriers épicéa de 100mm (murs et cloisons)
- Charpente traditionnelle
- Isolation en toiture de 120mm sur frisette 15mm
- Tuiles mécaniques et zinguerie galva
- Menuiseries bois de qualité

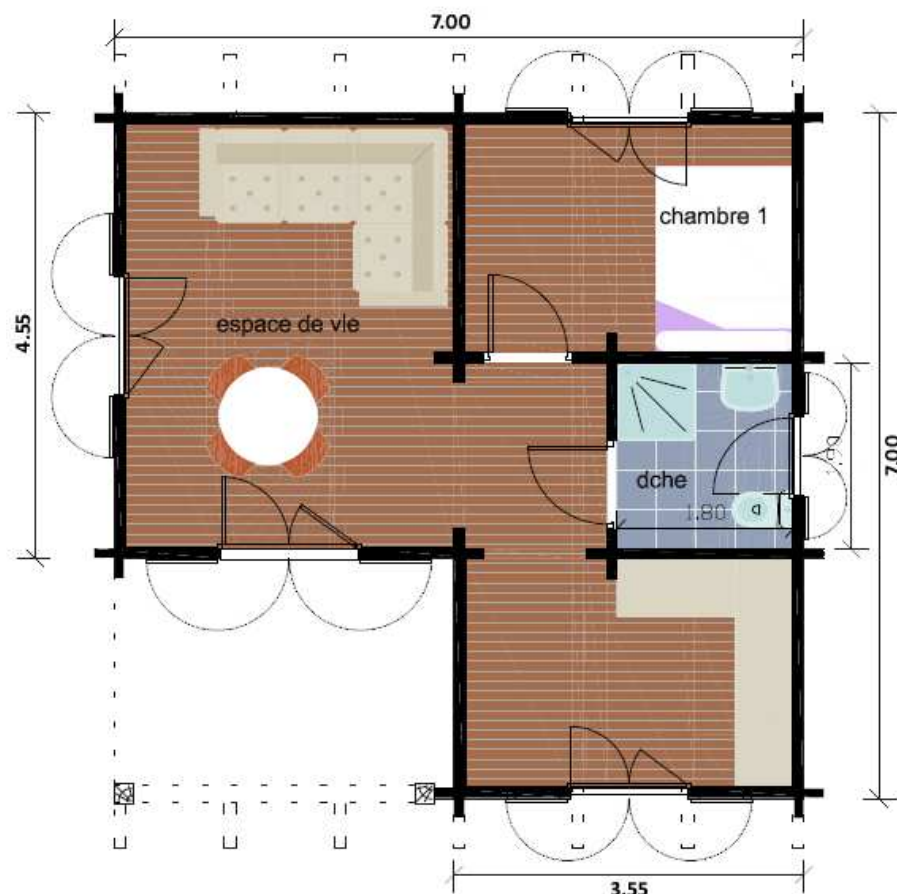
Prix monté = 37 300 euros TTC (hors transport)

28 900 euros TTC kit complet / 17 560 euros TTC kit bois nu jusqu'aux chevrons, hors menuiseries



Modèle « Champagny »

7m x 7m Pente 40%



Suggestion d'utilisation non contractuelle.

Nous ne sommes en aucun cas constructeur ou maître d'œuvre des constructions vendues.

En cas d'usage de nos produits à titre d'habitation, le maître d'ouvrage est conscient que notre prestation s'arrête aux postes du devis. Il devra réaliser tous travaux complémentaires nécessaires au respect des réglementations liées à l'usage du bâtiment.

- Madriers épicéa de 100mm (murs et cloisons)
- Charpente traditionnelle
- Isolation en toiture de 120mm sur frisette 15mm
- Tuiles mécaniques et zinguerie galva
- Menuiseries bois de qualité



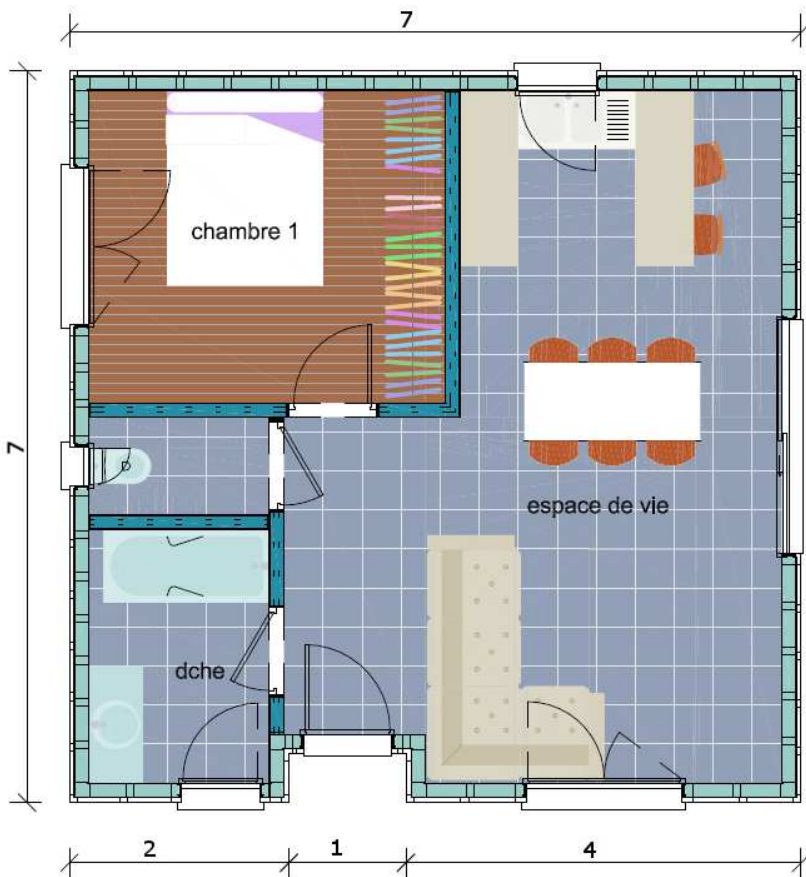
Prix monté = 54 400 euros TTC (hors transport)

42 600 euros TTC kit complet / 27 700 euros TTC kit bois nu jusqu'aux chevrons, hors menuiseries



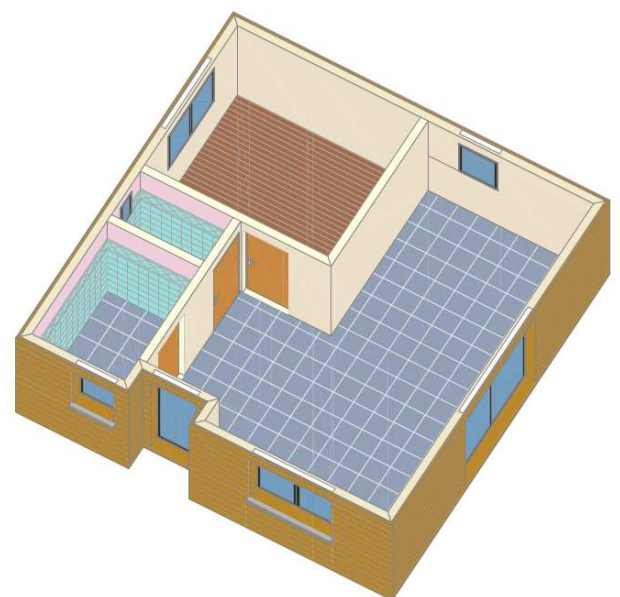
Modèle « Pont d'Héry »

7m x 7m Pente 40%



Suggestion d'utilisation non contractuelle.

Nous ne sommes en aucun cas constructeur ou maître d'œuvre des constructions vendues. En cas d'usage de nos produits à titre d'habitation, le maître d'ouvrage est conscient que notre prestation s'arrête aux postes du devis. Il devra réaliser tous travaux complémentaires nécessaires au respect des réglementations liées à l'usage du bâtiment.



- Madriers épicea de 100mm (murs et cloisons)
- Charpente traditionnelle
- Isolation en toiture de 120mm sur frisette 15mm
- Tuiles mécaniques et zinguerie galva
- Menuiseries bois de qualité

Prix monté = 57 500 euros TTC (hors transport)

45 700 euros TTC kit complet / 27 950 euros TTC kit bois nu jusqu'aux chevrons, hors menuiseries



Modèle « Chilly »

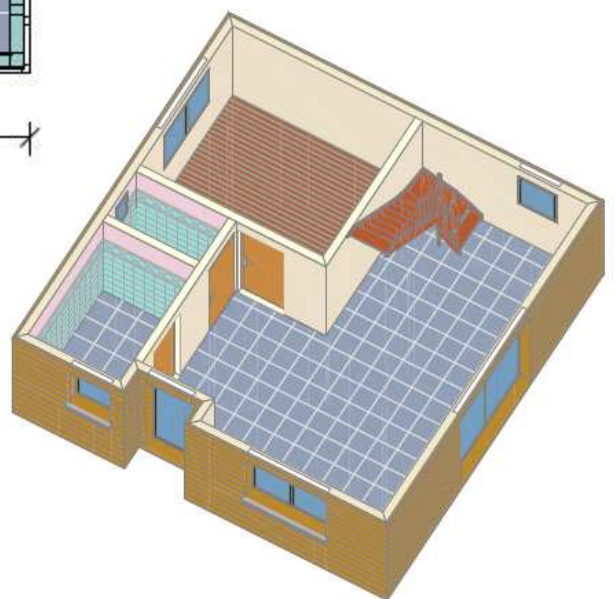
7m x 7m avec mezzanine Pente 60%



Suggestion d'utilisation non contractuelle.

Nous ne sommes en aucun cas constructeur ou maître d'œuvre des constructions vendues.

En cas d'usage de nos produits à titre d'habitation, le maître d'ouvrage est conscient que notre prestation s'arrête aux postes du devis. Il devra réaliser tous travaux complémentaires nécessaires au respect des réglementations liées à l'usage du bâtiment.



- Madriers épicéa de 100mm (murs et cloisons)
- Charpente traditionnelle
- Isolation en toiture de 120mm sur frisette 15mm
- Tuiles mécaniques et zinguerie galva
- Menuiseries bois de qualité (hors escalier)

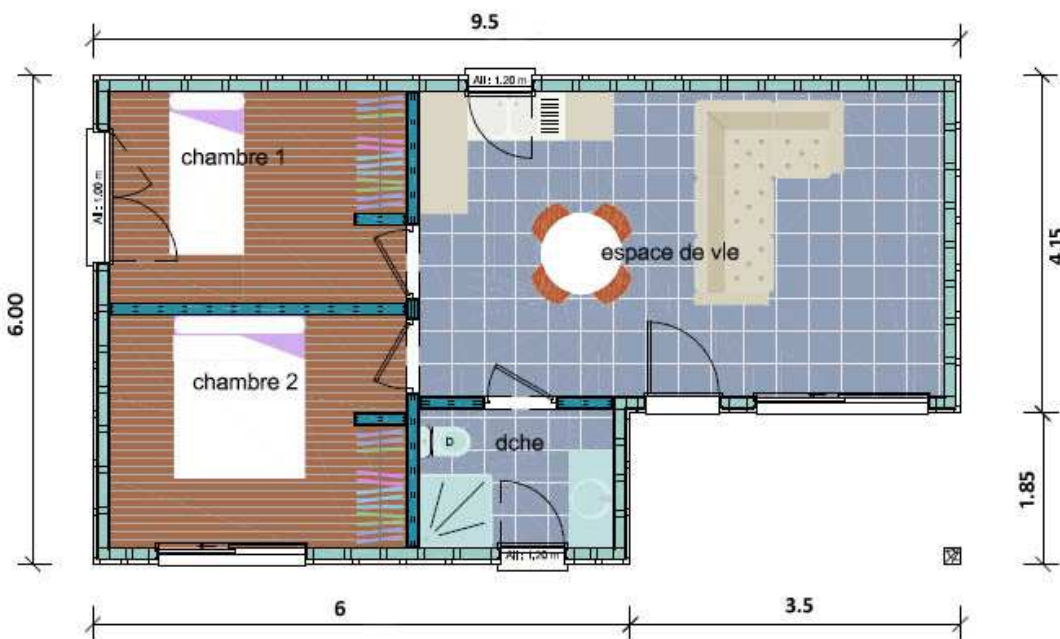
Prix monté = 62 500 euros TTC (hors transport)

49 300 euros TTC kit complet / 31 000 euros TTC kit bois nu jusqu'aux chevrons, hors menuiseries



Modèle « Montagne »

9.5m x 6.00m Pente 40%

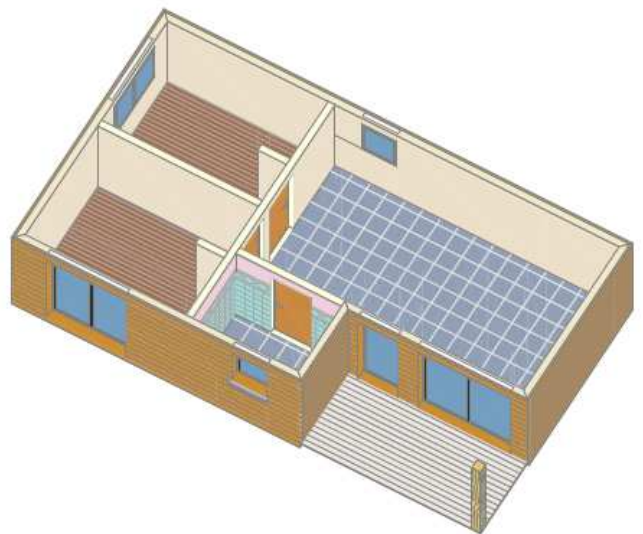


Suggestion d'utilisation non contractuelle.

Nous ne sommes en aucun cas constructeur ou maître d'œuvre des constructions vendues.

En cas d'usage de nos produits à titre d'habitation, le maître d'ouvrage est conscient que notre prestation s'arrête aux postes du devis. Il devra réaliser tous travaux complémentaires nécessaires au respect des réglementations liées à l'usage du bâtiment.

- Madriers épicéa de 100mm (murs et cloisons)
- Charpente traditionnelle
- Isolation en toiture de 120mm sur frisette 15mm
- Tuiles mécaniques et zinguerie galva
- Menuiseries bois de qualité



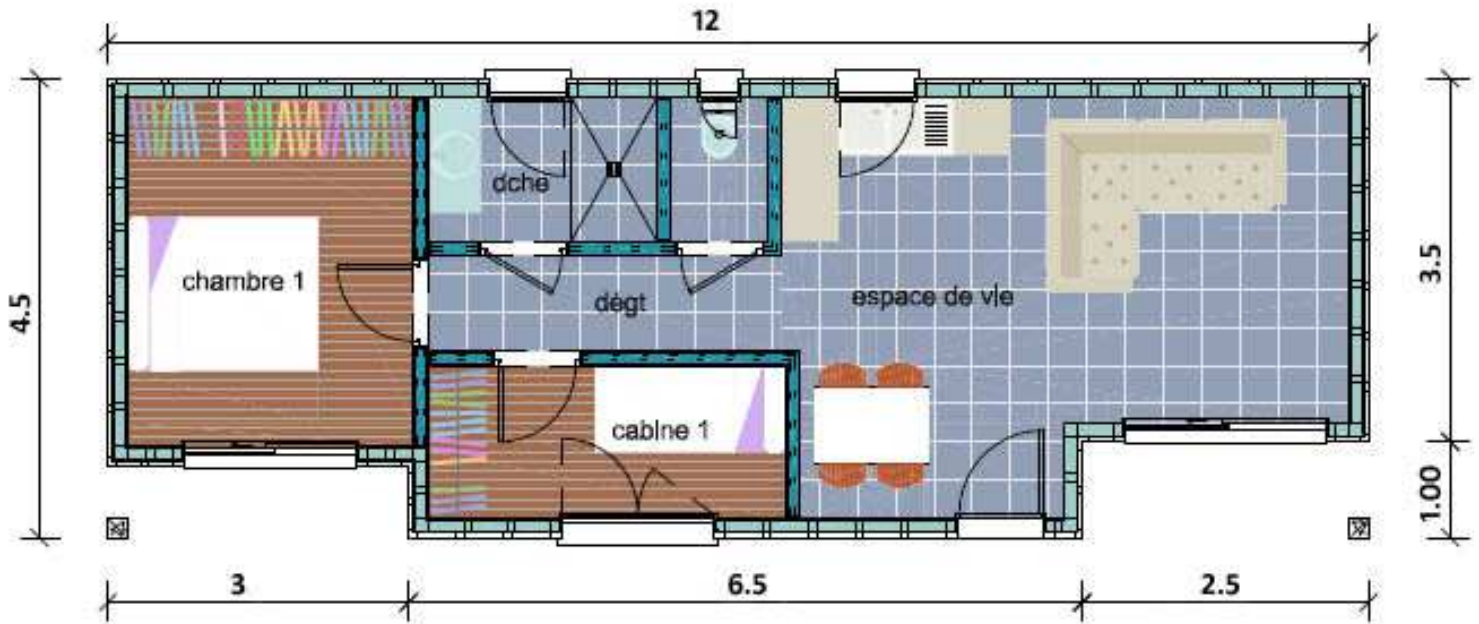
Prix monté = 63 500 euros TTC (hors transport)

50 700 euros TTC kit complet / 31 600 euros TTC kit bois nu jusqu'aux chevrons, hors menuiseries



Modèle « Pasquier »

12m x 4.50m Pente 40%

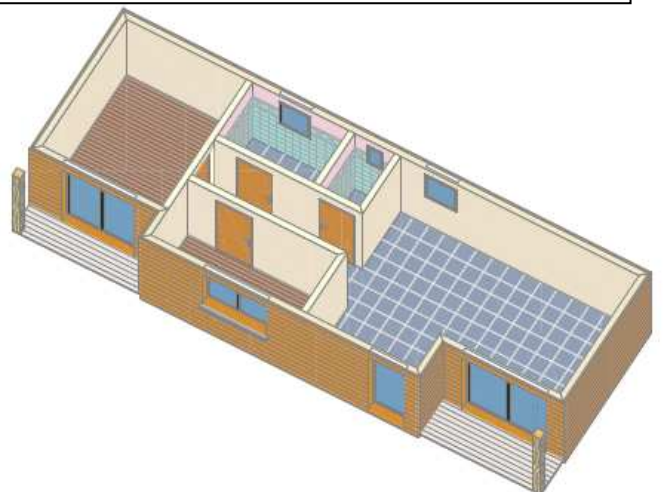


Suggestion d'utilisation non contractuelle.

Nous ne sommes en aucun cas constructeur ou maître d'œuvre des constructions vendues.

En cas d'usage de nos produits à titre d'habitation, le maître d'ouvrage est conscient que notre prestation s'arrête aux postes du devis. Il devra réaliser tous travaux complémentaires nécessaires au respect des réglementations liées à l'usage du bâtiment.

- Madriers épicéa de 100mm (murs et cloisons)
- Charpente traditionnelle
- Isolation en toiture de 120mm sur frisette 15mm
- Tuiles mécaniques et zinguerie galva
- Menuiseries bois de qualité



Prix monté = 67 400 euros TTC (hors transport)

54 700 euros TTC kit complet / 33 800 euros TTC kit bois nu jusqu'aux chevrons, hors menuiseries